

ANALISI CEFALOMETRICA COMPUTERIZZATA TRAMITE SOFTWARE VIEWBOX: CORSO BASE PRATICO IN DUE MATTINATE SECONDA EDIZIONE 2019

Giuseppe Perinetti

con la collaborazione di Gabriela Poede e dei Laboratori 'Ortotec' e 'Creattiva'

Sede: Laboratorio CREATTIVA – Via Roma 279/1, 33019 Tricesimo (UD)

**Sabato 19 Ottobre, 9:00-12:30
Sabato 23 Novembre, 9:00-12:30**

Vantaggi della cefalometria computerizzata

1. Rapidità di esecuzione
2. Gestione di lastre arrivano sempre più spesso in formato digitale (a volte senza supporto fisico, specialmente nel 3D)
3. Salvataggio delle informazioni e possibilità di correggere i tracciati e/o condividerli facilmente con colleghi
4. Preparazione di una stampa professionale con il tracciato o con i risultati numerici da consegnare ai Pazienti

Descrizione del Corso

Il corso è pratico ed è riservato a **4** partecipanti assistiti da **2** tutor. E' richiesto un portatile con sistema operativo **Windows** (non Mac) con **mouse**. Verranno forniti da noi dei file di radiografie per chi non ne avesse ancora disponibili. Il software nella **versione demo** (con tutte le funzionalità) verrà installato da noi al primo incontro su ogni computer. Nel primo sabato, dopo una prima dimostrazione completa verranno ripetuti i seguenti passaggi:

1. Inserimento nuovo paziente
2. Caricamento e ridimensionamento della lastra
3. Scelta dell'analisi cefalometrica preferita
4. Esecuzione del tracciato cefalometrico
5. Salvataggio dei dati ed esportazioni del tracciato come immagine
6. Sovrapposizione di due tracciati
7. Modifica di un tracciato già salvato

Nel secondo sabato verranno ripetuti tutti i passaggi una seconda volta dopo che per 4 settimane si è provato in proprio.

Inoltre, durante il secondo incontro verranno trattati anche i seguenti temi:

1. Cenni di ricostruzioni tridimensionali da CBCT e realizzazione dei tagli Latero-Laterale e Postero-Anteriore
2. Interpretazione dei principali valori cefalometrici a seconda del tipo di malocclusione e delle distorsioni cefalometriche

Il software Viewbox

Tutte le informazioni sul software possono essere reperite sul sito <http://www.dhal.com/viewboxindex.htm>. Il software ha sia funzionalità classiche 2D che 3D ed è distribuito in una versione demo con tutte le funzionalità (a meno di alcune brevi finestre di attesa che compaiono con determinate funzioni: Nuovo paziente, Salva paziente e Carica lastra). Ha la possibilità di personalizzare gli esami cefalometrici mentre i tracciati più comuni sono già inseriti.

Info

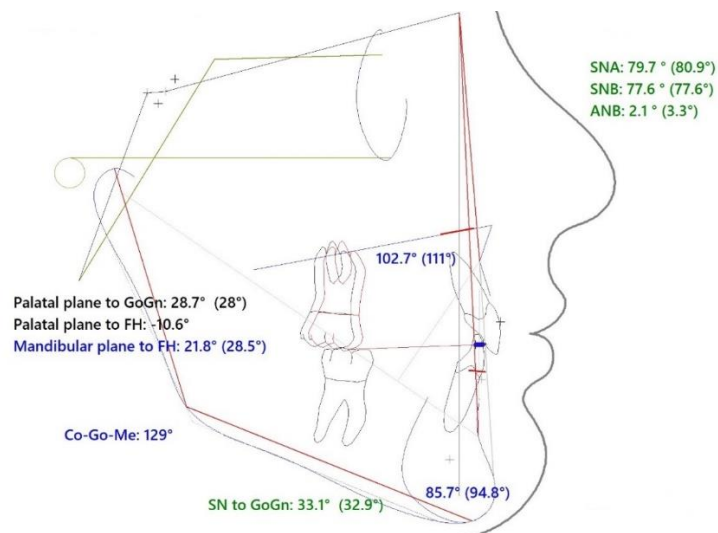
Per informazioni inerenti al contenuto del corso contattare dr.Perinetti@culturaortodontica.it

Per informazioni inerenti alla logistica contattare info@ortotec.it

Costi

Il costo del corso è pari a 350,00 Euro + iva da versare mediante bonifico anticipato come segue: Conto BancoPosta, Intestatario: Giuseppe Perinetti, IBAN: IT93W076011540000080034663, Causale: 'Corso base cefalometria 2019bis' e inviare per Email (dr.Perinetti@culturaortodontica.it) i dati di fatturazione. **PRIMA DI EFFETTUARE IL BONIFICO CHIEDERE CONFERMA A UNA DELLE MAIL SOPRA CIRCA LA DISPONIBILITA' DEI POSTI RIMANENTI.** In caso di richieste superiori al programmato verrà organizzato un altro corso.

Tracciato tradizionale da teleradiografia in proiezione latero-laterale



Immagini ottenute da CBCT in formato DICOM

