

Sede dell'incontro

Studio di Ortodonzia
dott. Ugo D'Aloja
Via Torre Belfredo nr. 73
30174 Mestre - VE
Tel. 041 986661

Per informazioni ed iscrizioni:

ISO Istituto Studi Odontoiatrici
Tel. 055.304458
iso@leone.it

Quota di partecipazione

Euro 200,00 + IVA

Obbligo di iscrizione

Il corso è riservato a max 15 partecipanti pertanto le iscrizioni saranno accettate in ordine di arrivo

Modalità di pagamento:

tramite bonifico bancario intestato a LEONE S.p.a.
presso Credito Emiliano - Centro Imprese Prato
IBAN IT98A0303202801010000090123

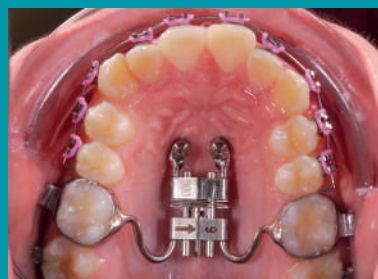


ISTITUTO STUDI
ODONTOIATRICI

Ancoraggio palatale e digitalizzazione: Istruzioni per l'uso

MESTRE
20 NOVEMBRE
2021

**DOTT.
GIUSEPPE
PERINETTI**



IT-05-21

In collaborazione con:

Ortotec



Our work behind a smile

L'ancoraggio palatale sta rivoluzionando il modo di gestire i casi ortodontici offrendo risultati predicibili e con efficienza senza eguali rispetto alle tecniche classiche (incluse quelle con ancoraggio vestibolare).

La metà e più dei pazienti in dentatura permanente che viene trattato con dispositivi fissi potrebbe beneficiare dell'ancoraggio palatale.

Tra queste opzioni terapeutiche rientrano l'espansione ortopedica del mascellare in paziente adulto, la distalizzazione completa dell'arcata superiore, potenziamento della terapia ortopedica di terza Classe in paziente in crescita, disinclusione dei canini e altre ancora. L'inserzione guidata ha ulteriormente incentivato l'utilizzo dell'ancoraggio palatale rendendo le procedure alla poltrona più semplici e sicure.

Questo corso è primariamente indirizzato alla gestione quotidiana di questi nuovi approcci in combinazione con le più recenti innovazioni digitali.

PROGRAMMA

_9:00-10:45

- Vantaggi nell'uso dell'ancoraggio palatale rispetto a quello vestibolare e alle tecniche classiche.

- Terapie prima non possibili con la sola ortodonzia: espansione palatale nell'adulto e distalizzazione completa dell'arcata superiore (All-at-Once)

- Utilizzo di ancoraggio palatale in casi di agenesie, casi estrattivi e canini in inclusione palatale

Coffee break

_11:15-13:00

- Principali componenti dei sistemi ad ancoraggio palatale

- Le nuove viti da espansore CAD-CAM

- Sistemi di inserzione guidata con protocolli 1-visit o 2-visit.

Lunch

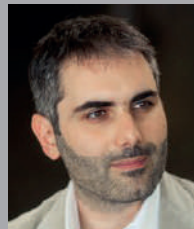
_14:00-16:00

- Presentazione di un caso clinico

- Intervento Live con inserzione miniviti e relativo dispositivo

_16:00-17:00

Discussione aperta su ogni aspetto dell'ancoraggio palatale.



DR. GIUSEPPE PERINETTI

Il Dr. Giuseppe Perinetti esercita la libera professione limitatamente all'ortodonzia in Friuli Venezia Giulia. Laureato con Lode all'Università di Chieti, ha conseguito il Dottorato di Ricerca della Open University (Gran Bretagna), avendo come Sponsoring Establishment il Consorzio Mario Negri Sud e successivamente si è specializzato in Ortognatodonzia presso l'Università di Trieste. Ha relazionato presso corsi e congressi nazionali e internazionali. Nel 2010 ha conseguito il Premio Nazionale della Società Italiana di Ortodonzia e nel 2018 ha ricevuto l'Orthodontic Award della Croatian Society of Orthodontics, e dalla sua attività in collaborazione con diverse Università italiane e straniere ha pubblicato oltre 120 articoli su riviste internazionali. Il Dr. Perinetti è membro del Board Editoriale di The Angle Orthodontist e Associate Editor della rivista South European Journal of Orthodontics and Dentofacial Research. Nei suoi campi principali rientrano terapie ortopediche, ancoraggio palatale e digitalizzazione in ortodonzia.