

Sede dell'incontro:

Verrà comunicata entro il 29 Febbraio 2020

Orario corso:

9.00 - 17.00

Durante la giornata sono previsti coffee break e light lunch

Quota di partecipazione 150,00€ + IVA

Obbligo di iscrizione:

Dato il numero limitato dei posti disponibili, le iscrizioni saranno accettate in ordine di arrivo.

Modalità di pagamento:

La quota dovrà essere anticipata tramite bonifico bancario intestato a Leone S.p.A presso Credito Emiliano - Centro Imprese Prato
Codice IBAN: IT98A0303202801010000090123
CAUSALE: Gruppo di studio Ortho Nord - Est

Per informazioni ed iscrizioni:

Segreteria ISO
Tel. 055 304458
E-mail: iso@leone.it

Oppure

Coordinatore Vendite Italia Area Nord Est Leone S.p.A
Sig. Paolo Lucchiarì
Cell. 348 7013377
E-mail: p.lucchiarì@leone.it

Primo annuncio



Seguici su Facebook:

www.facebook.com/isocorsi



[www.facebook.com/Gruppo di Studio Ortodontico Nord-Est \(GSO-NE\)](http://www.facebook.com/Gruppo di Studio Ortodontico Nord-Est (GSO-NE))



In collaborazione con:



MODERNI SISTEMI DI ANCORAGGIO PALATALE:

LA PRATICA CLINICA DI TUTTI I GIORNI

**SABATO
6 GIUGNO
2020**

**DOTT.
GIUSEPPE
PERINETTI**



PRESENTAZIONE

Il Gruppo di Studio Ortho è una nuova attività formativa su base regionale, nata con l'obiettivo di fornire un aggiornamento continuo attraverso incontri a cadenza semestrale e si rivolge a clinici che abbiano già conoscenze ortodontiche.

La finalità è quella di interagire maggiormente con il partecipante, che acquisirà sempre più consapevolezza dei propri mezzi, migliorando tecniche e capacità ottenendo un proprio arricchimento professionale.

Il Tutor di questo Gruppo Ortho Nord-Est è il Dott. Giuseppe Perinetti, una personalità in campo ortodontico nazionale ed internazionale, con esperienza nella ricerca, didattica e tutoraggio.



Dott. Giuseppe Perinetti

Esercita la libera professione limitatamente all'ortodonzia in Friuli Venezia Giulia. Laureato con Lode all'Università di Chieti, ha conseguito il Dottorato di Ricerca della Open University (Gran Bretagna), avendo come Sponsoring Establishment

il Consorzio Mario Negri Sud e successivamente si è specializzato in Ortognatodonzia presso l'Università di Trieste. Ha relazionato presso corsi e congressi nazionali e internazionali. Nel 2010 ha conseguito il Premio Nazionale della Società Italiana di Ortodonzia e nel 2018 ha ricevuto l'Orthodontic Award della Croatian Society of Orthodontics, e dalla sua attività in collaborazione con diverse Università italiane e straniere ha pubblicato oltre 120 articoli sulle maggiori riviste internazionali. Il Dr. Perinetti è membro del Board Editoriale di The Angle Orthodontist e Associate Editor della rivista South European Journal of Orthodontics and Dentofacial Research. Il Dr. Perinetti ha ideato il metodo MPM per la valutazione del timing della terapia funzionale per la seconda Classe e il distalizzatore MaXimo su miniviti palatali.

A CHI SI RIVOLGE IL CORSO

A tutti quelli che si occupano di ortodonzia, che intendono rendere la terapia ortodontica fissa più efficiente e quindi breve anche nei casi complessi. Il corso è primariamente rivolto al trattamento dei pazienti in dentatura permanente che necessitano distalizzazioni, mesializzazioni ed espansione ortopedica in età adolescenziale evitando la chirurgia.

SCOPI DEL CORSO

1. Poter intraprendere in modo predicibile ed efficiente una terapia ortodontica, primariamente in pazienti adolescenti e adulti.
2. Saper scegliere il miglior dispositivo per il caso in esame.
3. Conoscere le modalità di inserzione e rimozione delle miniviti e la gestione dei dispositivi palatali.

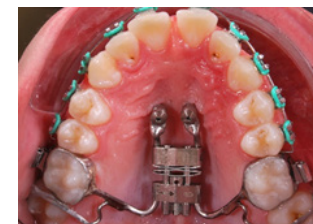
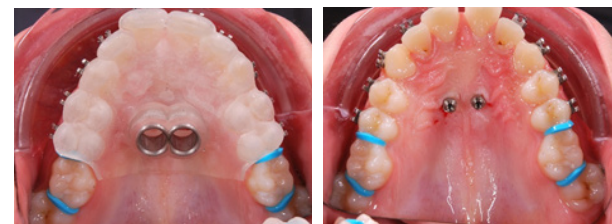
MODERNI SISTEMI DI ANCORAGGIO PALATALE

L'ancoraggio palatale sta rivoluzionando il modo di gestire i casi ortodontici offrendo risultati predicibili e con efficienza senza eguali rispetto alle tecniche classiche (includendo quello con ancoraggio vestibolare).

Un terzo di tutti i pazienti in dentatura permanente che viene trattato con dispositivi fissi potrebbe beneficiare dell'ancoraggio palatale.

Questo corso è la sintesi dell'evidenza scientifica più accreditata e della gestione clinica per le terapie ad ancoraggio palatale.

MAXIMO CON PROTOCOLLO "ONE - VISIT"



PROGRAMMA

1. Vantaggi nell'uso dell'ancoraggio palatale rispetto a quello vestibolare e alle tecniche classiche.
2. Scelta delle miniviti e sistematiche.
3. Progettazione digitale e modalità di inserzione manuale o tramite dime.
4. Rilevazione dell'impronta con tecniche classiche o digitali e protocolli one-visit.
5. Principali dispositivi su miniviti palatali (Espansori, MaXimo, Fast-Back ed altri).
6. Distalizzazione 'All at Once' dell'arcata superiore.
7. Terapie combinate ortopediche e ortodontiche in pazienti in crescita con ausilio di dispositivi ad ancoraggio palatale.
8. Casi clinici di varia complessità includenti espansione mascellare, mesializzazione, distalizzazione, estrazioni etc.